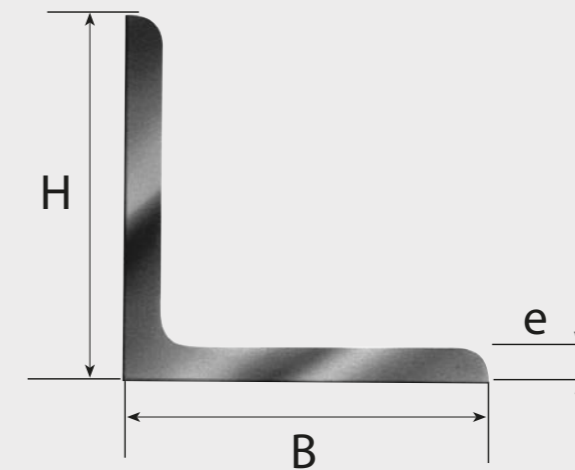


PERFILES ÁNGULO

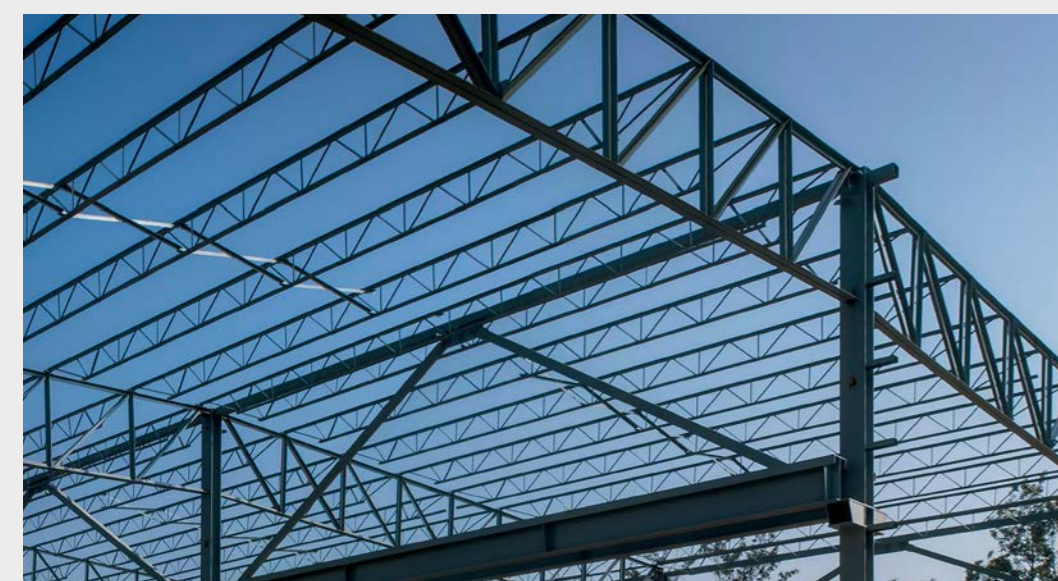
Los Perfiles Ángulo de Acero Verde AZA,
cumplen la norma NCh2369 Of.2003 y
NCh203 Of.2006



Los Perfiles Ángulo laminados en caliente, son productos cuyas alas son iguales y forman un ángulo de 90° entre sí.

Para diseño sismoresistente en el caso de puntales, verificar con tabla 8.1 de NCh2369 Of.2003.

PERFILES LAMINADOS EN CALIENTE



➔ Estructuras reticuladas



➔ Torres de alta tensión



➔ Grúas

ESPECIFICACIONES GENERALES

Calidades normales: A270ES

Calidades Especiales: ASTM A572 G50 y ASTM 36*

Todos los Perfiles Ángulo vienen acompañados por una etiqueta que indica la marca de calidad, la dimensión del producto, el grado del acero y del número de la colada.

LARGOS NOMINALES

La longitud normal de los Perfiles Ángulo es de 6 m.

TOLERANCIAS DE RECTILINEIDAD

$\leq 6,5L/1.500$ mm, donde L es el largo de la barra en mm.

Esta tolerancia es aplicable cuando el cliente lo solicita.

1.1 TOLERANCIAS NORMALES EN EL ESPESOR, ANCHO DEL ALA Y DIFERENCIAS ENTRE LAS ALAS

Ancho nominal del ala H ó B mm	Tolerancia (\pm) ⁽¹⁾				En el ancho del ala H ó B mm	Diferencia entre las alas mm
	En el espesor e mm					
	e < 5	5 ≤ e ≤ 10	10 < e ≤ 12			
a ≤ 25	0,50	0,50	-	1,20	2,40	
25 < a ≤ 30	0,50	0,75	-	1,80	3,60	
40 ≤ a ≤ 50	0,60	0,75	0,90	1,80	3,60	
65 ≤ a ≤ 80	0,80	1,10	1,40	2,30	4,60	
80 < a ≤ 100	-	1,30	1,60	2,80	5,60	

⁽¹⁾ Tolerancias geométricas se consideraran las indicadas en la NCh697: Barras y Perfiles livianos. Clasificación y Tolerancias.

1.2 DIMENSIONES, PESOS Y SECCIONES NORMALES

Dimensiones H x B x e	Masa ⁽¹⁾	Sección
mm x mm x mm	kg/m	cm ²
20 x 20 x 3	0,879	1,12
25 x 25 x 3	1,12	1,43
25 x 25 x 5	1,78	2,27
30 x 30 x 3	1,36	1,74
30 x 30 x 5	2,18	2,78
40 x 40 x 3	1,84	2,35
40 x 40 x 4	2,42	3,08
40 x 40 x 5	2,97	3,79
40 x 40 x 6	3,52	4,48
50 x 50 x 3	2,33	2,96
50 x 50 x 4	3,06	3,89
50 x 50 x 5	3,77	4,80
50 x 50 x 6	4,47	5,69
65 x 65 x 5	4,97	6,34
65 x 65 x 6	5,91	7,53
65 x 65 x 8	7,73	9,85
65 x 65 x 10	9,49	12,10
80 x 80 x 6	7,34	9,35
80 x 80 x 8	9,63	12,30
80 x 80 x 10	11,90	15,10
80 x 80 x 12	14,00	17,90
100 x 100 x 6*	9,26	11,80
100 x 100 x 8*	12,20	15,50
100 x 100 x 10*	15,00	19,20
100 x 100 x 12*	17,80	22,70

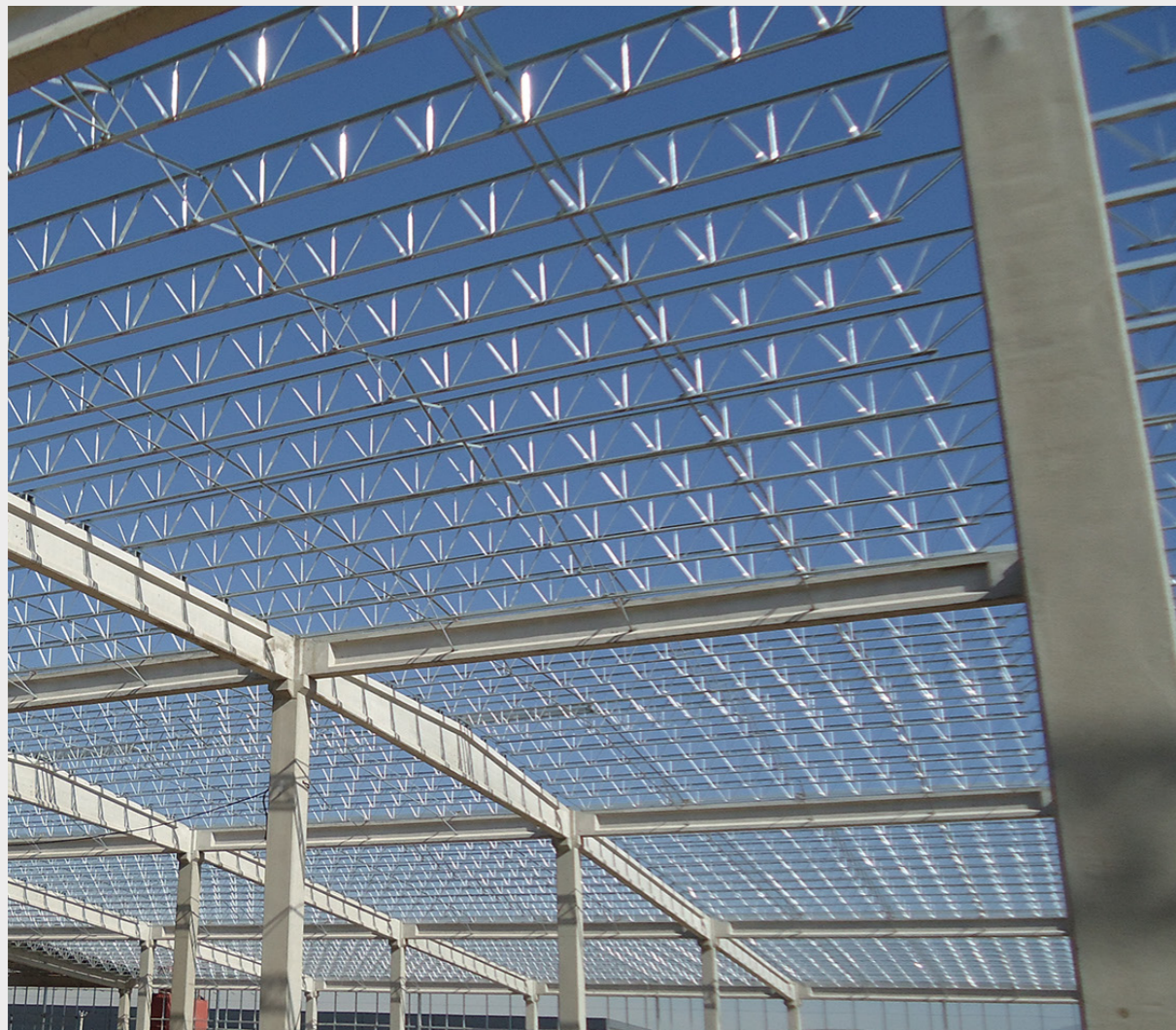
*Perfiles sólo en calidad ASTM A36.

⁽¹⁾ Tolerancias geométricas se consideraran las indicadas en la NCh697: Barras y Perfiles livianos. Clasificación y Tolerancias.



APLICACIONES

Los Perfiles Ángulo se aplican en la construcción de estructuras metálicas livianas y pesadas, donde las partes van unidas por soldadura o empernadas. Ejemplos de aplicación son: torres de alta tensión, elementos estructurales reticulados en uso arquitectónico, placas estereométricas, grúas, carrocerías, partes de carros de ferrocarriles, etc. También son empleados en elementos de menor solicitud, como soportes, marcos, rejas, barandas, muebles, barras de empalme y ferretería eléctrica en general.



➔ Sistema Constructivo JOISTEC®



Soluciones Constructivas

www.aza.cl

SOLUCIONES DISPONIBLES

El Manual de Diseño para Arquitectos del Sistema Constructivo JOISTEC® y el Catálogo de Soluciones para Rejas y Barandas con planos y modelos 3D en Revit, se pueden descargar desde el sitio www.aza.cl

➔ Rejas y Barandas

